



# TOOLBOX PREVENTIE BIJ LUCHTWEGINFECTIES

# VOOR PROFESSIONALS IN DE HUISARTSENZORG





# INLEIDING

## Wat is het doel van deze toolbox?

De toolbox geeft aanbevelingen in welke situatie welke maatregelen toe te passen om verspreiding van respiratoire infectieziekten te voorkomen. Zo kunt u efficiënt opschalen als de infectiedruk toeneemt, zoals in het griepseizoen.

De toolbox is voortgekomen uit een onderzoek waaruit bleek dat er behoefte is aan richtlijnen met onder andere meer keuzevrijheid. Samen met huisartsen, assistenten en praktijkmanagers is vervolgens deze toolbox ontwikkeld.

## Hoe gebruikt u de toolbox?

Op de volgende pagina vindt u een thermometer, waarin 4 verschillende niveaus van opschaling onder elkaar staan. Elk niveau heeft een eigen zorgblad met afwegingen en aanbevelingen voor de praktijk.

De toolbox heeft ook een online pagina waarop u verdere uitleg, achtergrondinformatie en bronnen kunt vinden. Op deze pagina vindt u ook posters voor communicatie richting uw patiënten, bijvoorbeeld voor op wachtkamerschermen.

## Blijft er ruimte voor maatwerk?

U weet zelf het beste wat werkt voor uw praktijk, daarom bent u vrij om af te wijken van de toolbox, bijvoorbeeld bij kwetsbare patiënten.

Tijdens de COVID-19-pandemie zijn er veel creatieve infectiepreventie oplossingen bedacht. U zou die natuurlijk ook in kunnen zetten om maatregelen uit deze toolbox te vervangen.

## Pandemische paraatheid

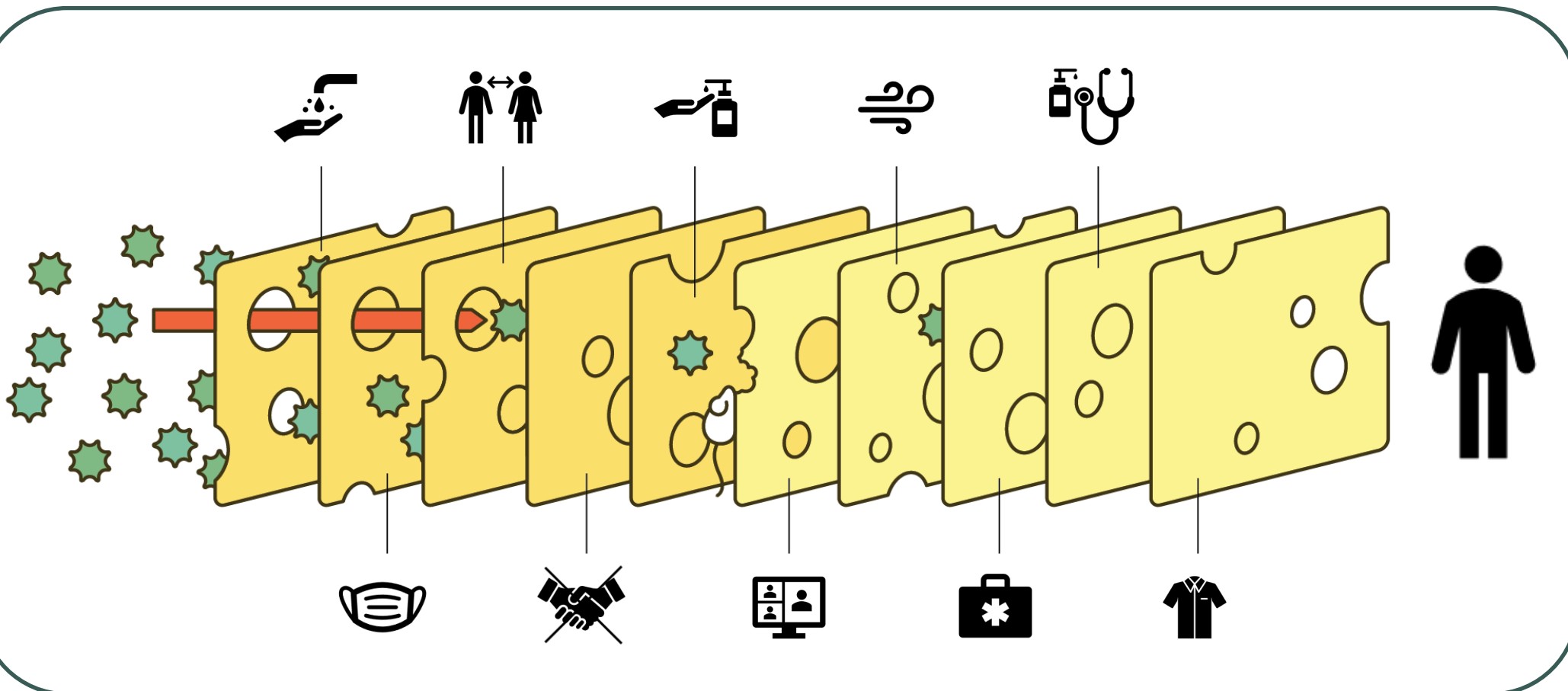
Het tweede doel van deze toolbox is om ervoor te zorgen dat huisartsen voorbereid zijn op (de eerste fase van) een nieuwe pandemie.

Op deze manier is er voor infectiepreventie al een plan voor opschaling en hoeft er niet gewacht te worden op maatregelen vanuit de overheid. Hiermee willen we ook regionaal beleid harmoniseren.

# WAAROM MAATREGELEN COMBINEREN?

Alle maatregelen dragen hun steentje bij aan infectiepreventie. Eén maatregel is in zijn eentje niet effectief genoeg. Het is de combinatie van maatregelen die ervoor zorgt dat de verspreiding van infecties kan worden voorkomen. Dit betekent niet dat u alle maatregelen in de toolbox hoeft uit te voeren, maar dat de keuze voor verschillende maatregelen wel extra effectief kan zijn. Wilt u meer informatie? Scan dan de QR code.

Meer info



## WAT ZIJN DE SCENARIO'S?



### WIJ GEVEN OOK ADVIES

Vanuit de GGD zal er een signaal komen wanneer de infectiedruk verandert.

### WILT U ZELF BEPALEN?

Kijk dan op de volgende pagina voor een keuzehulp.

# KEUZEHULP

## Zorgblad 1

### REGULIERE ZORG

## Zorgblad 2

### VERHOOGDE DRUK

## Zorgblad 3

### HOGE DRUK

## Zorgblad 4

### ERNSTIGE DRUK



\*Volgens de huisartsenkoepel, NHG, GGD, RIVM of de nieuwsbrief influenza surveillance.

# Zorgblad 1

## REGULIERE ZORG

Meer info



Als er geen reden is om op te schalen, kunt u gewoon zoals normaal blijven werken in de praktijk.

Dit zorgblad geeft een aantal basisrichtlijnen en tips om voor te bereiden op opschaling.

Goede keuze ●

Beste keuze 👍

### Handhygiëne



Toepassen met

- Desinfectans

👍 Water en zeep\*\*



U zou kunnen proberen om minder patiënten een hand te geven.

### Persoonlijk



Lange haren opgestoken of in een staart.

Korte- of oprolbare mouwen.

Geen sieraden aan de handen of onderarm.



Beschadigde huid afplakken met pleister.

Goede hoest-, snuit-, en toilethygiëne.

Kortgeknipte nagels, geen nagellak.

### Communicatie



Bespreek met alle collega's hoe u samen infectiepreventie in de praktijk kunt waarborgen.

Zo is het makkelijker om elkaar aan de maatregelen te houden, en is het duidelijker voor de patiënt wanneer iedereen op dezelfde manier werkt.

## Tips om de praktijk voor te bereiden



Stel een aanspreekpunt en verantwoordelijke aan voor infectiepreventie.



Bedenk hoe u bij opschaling uw patiënten hierover kunt informeren. Scan de QR voor sjablonen.



Bespreek samen wat te doen wanneer u zelf luchtwegklachten heeft. Zie ook de [NHG-richtlijn](#).



Maak een aparte instrumentenkist voor zorg aan patiënten met luchtwegklachten.

\*Toepassing volgens de [NHG-richtlijnen](#).

\*\*Zie de [achtergrondinformatie](#) voor uitleg waarom dit wordt aanbevolen.

## Zorgblad 2

# VERHOOGDE DRUK

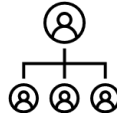
Meer info



Infectiepreventie kan op verschillende niveaus:



Professional



Organisatie



Patiënt

Goede keuze ●  
Beste keuze 👍  
Duurzame keuze 🌍

## Handhygiëne



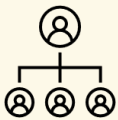
\*



Toepassen met

- Desinfectans

👍 Water en zeep\*\*



Bepaal samen op welke momenten handhygiëne moet worden toegepast, bijvoorbeeld de 5 momenten van de NHG.



Overweeg om patiënten geen hand te geven.

## Bescherming



\*



Kies zelf of u een masker wilt gebruiken bij patiënten met luchtwegklachten.



- Chirurgisch masker type IIR

👍 FFP2 mondneusmasker

🌍 Plastic gezichtsschild



Houd waar mogelijk afstand tijdens consulten, zoals tussen patiënt en bureau.



Overweeg patiënten te vragen om niet te vroeg naar de praktijk te komen voor hun afspraak.

## Afstand



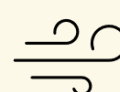
## Verder nog deze tips



Stel een aanspreekpunt en verantwoordelijke aan voor infectiepreventie.



Overweeg om triage te verscherpen bij het maken van afspraken.



Probeer om regelmatig de spreekkamer en/of wachtkamer te ventileren.



Maak een aparte instrumentenkist voor zorg aan patiënten met luchtwegklachten.

\*Toepassing volgens de [NHG-richtlijnen](#).

\*\*Zie de [achtergrondinformatie](#) voor uitleg waarom dit wordt aanbevolen.

## Zorgblad 3

# HOGE DRUK

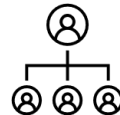
Meer info



Infectiepreventie kan op verschillende niveaus:



Professional



Organisatie



Patiënt

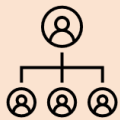
Goede keuze ●  
Beste keuze 👍  
Duurzame keuze 🌍

## Handhygiëne



Na elke patiënt

- Desinfectans
- 👍 Water en zeep\*\*



Overweeg om handdesinfectans aan patiënten aan te bieden bij de ingang van de praktijk.



Geef zo min mogelijk patiënten een hand.

## Bescherming



Draag een mondneusmasker bij zo veel mogelijk patiënten met luchtwegklachten.

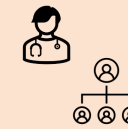


- Chirurgisch masker type IIR
- 👍 FFP2 mondneusmasker
- 🌍 Plastic gezichtsschild

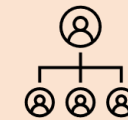


Vraag eventueel patiënten om een mondneusmasker te dragen in de praktijk.

## Afstand



- Afstand tijdens consult
- Afstand in wachtkamer
- Plaats spatschermen



- Benut andere in-/uitgangen
- Apart luchtwegspreekuur
- 🌍 Overweeg online afspraken



- Overweeg patiënten te vragen
- Niet te vroeg te komen
  - Afstand te houden van elkaar

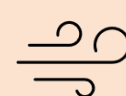
## Verder nog deze tips



Stel een aanspreekpunt en verantwoordelijke aan voor infectiepreventie.



Verscherp triage bij het maken van afspraken.



Ventileer genoeg (in ieder geval wanneer een CO<sub>2</sub>-meter een waarde boven 1000ppm aangeeft).



Reinig regelmatig spatschermen en oppervlakken zoals deurklinken.

\*Toepassing volgens de [NHG-richtlijnen](#).

\*\*Zie de [achtergrondinformatie](#) voor uitleg waarom dit wordt aanbevolen.



## Zorgblad 4

# ERNSTIGE DRUK

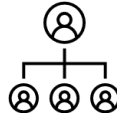
Meer info



Infectiepreventie kan op verschillende niveaus:



Professional



Organisatie



Patiënt

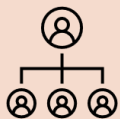
Goede keuze ●  
Beste keuze 👍  
Duurzame keuze 🌍

## Handhygiëne



(Voor- en) Na elke patiënt

- Desinfectans
- 👍 Water en zeep\*\*



Maak handdesinfectans beschikbaar bij de ingang van de praktijk met een oproep aan patiënten om het te gebruiken.



Voorkom dat patiënten objecten aanraken, zoals klinken, en geef hen geen hand.

## Bescherming



Draag een mondneusmasker bij zoveel mogelijk patiënten.

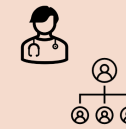


- Chirurgisch masker type IIR
- 👍 FFP2 mondneusmasker
- 🌍 Plastic gezichtsschild

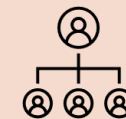


Vraag patiënten om een mondneusmasker mee te nemen en die ook te dragen in de praktijk.

## Afstand



- Afstand tijdens consult
- Afstand in wachtkamer
- Plaats spatschermen
- Benut andere in-/uitgangen
- Apart luchtwegspreekuur
- 🌍 Overweeg online afspraken



Vraag patiënten om



- In de auto te wachten
- Niet te vroeg te komen
- Afstand te houden van elkaar

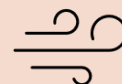
## Verder nog deze tips



Stel een aanspreekpunt en verantwoordelijke aan voor infectiepreventie.



Verscherp triage en verdeel eventueel patiënten met lagere prioriteit over een langere periode.



Ventileer genoeg (in ieder geval wanneer een CO<sub>2</sub>-meter een waarde boven 1000ppm aangeeft).



Reinig regelmatig spatschermen en oppervlakken zoals deurklinken.

\*Toepassing volgens de [NHG-richtlijnen](#).

\*\*Zie de [achtergrondinformatie](#) voor uitleg waarom dit wordt aanbevolen.

# INFECTIEPREVENTIE "TOOLS"

Meer info



## In de praktijk

- |  |   |
|--|---|
| <input type="checkbox"/> Chirurgisch mondneusmasker  | <input type="checkbox"/> Handdesinfectiemiddel                    |
| <input type="checkbox"/> FFP2 mondneusmasker         | <input type="checkbox"/> Antiseptische zeep                       |
| <input type="checkbox"/> Plastic gezichtsschild      | <input type="checkbox"/> Schort met lange mouwen*                 |
| <input type="checkbox"/> Steriele handschoenen*      | <input type="checkbox"/> CO <sub>2</sub> -meter en saturatiemeter |
| <input type="checkbox"/> Niet-steriele handschoenen* | <input type="checkbox"/> Plastic instrumentenkist                 |
| <input type="checkbox"/> Plexiglas spatscherm        | <input type="checkbox"/> Desinfecterend schoonmaakmiddel          |



Een verantwoordelijke voor het materiaal kan zorgen dat alle voorraad op tijd wordt bijgevuld.



Let bij de gel, de zeep en het schoonmaakmiddel op of het product volgens het [CTGB](#) beschikt over een virusclaim.

## Visite-tools

- Mondneusmasker naar voorkeur
- Desinfecterende gel
- Niet-steriele handschoenen
- Beschermende kleding
- Reinigende doekjes
- Vuilniszakjes
- Plastic instrumentenkist



Kies bij de handdesinfectans voor een middel met een terugvetter om droge handen te voorkomen.

Om de hygiëne van de hele praktijk beter te kunnen garanderen is het belangrijk tussen de praktijken door goed te reinigen. Om dit te ondersteunen, vindt u op de achtergrondpagina's een 'poetskaart', dit is een sjabloon voor een soort deurklinkhanger die u aan de kar met poetsspullen kunt hangen. Hiermee wordt het voor degene die de praktijk schoonmaakt een stuk overzichtelijker om te weten wat en hoe er gereinigd moet worden. Scan de QR code om deze achtergrondpagina's met onder andere de poetskaart te vinden.

# COLOFON

## Ontwikkeling

Deze toolbox is gemaakt door de Academische Werkplaats Publieke Gezondheid Mosa van de GGD Zuid-Limburg, in samenwerking met de Vakgroep Sociale Geneeskunde van de Universiteit van Maastricht en in opdracht van het IP & AMR Zorgnetwerk Limburg en ZonMw. De inhoud is onder andere gebaseerd op uitgebreid kwalitatief onderzoek. Vervolgens is de toolbox ontwikkeld door een multidisciplinair team (zie onderstaand). Na ontwikkeling is de toolbox uitvoerig voorgelegd aan verschillende huisartsen, assistenten en praktijkmanagers. Hierna is verzamelde feedback gebruikt om de toolbox te verbeteren. Scan de QR code voor de volledige literatuurlijst en de resultaten van onze vooronderzoeken.

## Auteurs

Jorg van Beek, MSc  
*Promovendus*

Dr. Famke Houben  
*Onderzoeker*

Dr. Casper den Heijer  
*Arts-epidemioloog Maatschappij & Gezondheid*  
*Infectieziektebestrijding*

Prof. dr. Christian Hoebe  
*Hoogleraar Sociale Geneeskunde en*  
*Arts-epidemioloog Maatschappij & Gezondheid*  
*Infectieziektebestrijding*

## Met dank aan


Math Theunissen  
*Deskundige infectiepreventie*

Dr. Eefje de Bont  
*Huisarts-onderzoeker*

Stijn van Hall  
*Communicatieadviseur*

## Contact

Jorg van Beek

 +31 6 41764235

 [huisartsentoolbox@ggdzl.nl](mailto:huisartsentoolbox@ggdzl.nl)

## Meer info

