

Eerste hulp bij het gebruik van de meldcode kindermishandeling en huiselijk geweld

Stappenplan kindermishandeling/volwassenengeweld



Simone Spaan, aandachtsfunctionaris kindermishandeling en huiselijk geweld, Verpleegkundige SEH

Birgit Levelink, coördinator kindermishandeling en huiselijk geweld MUMC+, Kinderarts sociale pediatrie

Verschillende functies – verschillende acties

Centralist - Ambulance - SEH: Kort contact

Huisarts- JGZ - specialist ziekenhuis: Meer tijd



**Hoeveel incidenten van
huiselijk geweld vinden**

jaarlijks plaats :

Mevrouw J. 24 jaar

Huisarts melding: 'mijn vrouw is opeens ingezakt'

Aankomst: mevrouw naast bank, A-B-C stabiel, reageert wel op aanspreken, hematoom achterhoofd en pijnlijk

Huisarts twijfelt en belt ambulance

Binnen chaos in huis, kind ineem gedoken, partner ruikt naar alcohol



Stappenplan kindermishandeling / volwassenengeweld



Stap 1: Kindcheck

‘Wanneer een volwassene in een (medische) situatie verkeert die minderjarige kinderen (ernstige) schade kan berokkenen’

Casus: moeder moet naar ziekenhuis, onduidelijke situatie

Huisarts: stap 2 meldcode **anoniem overleg**

Ambulance: melding

Wat als situatie iets anders was?

Politie melding door buren i.v.m. ruzie bij familie J.

Aankomst: mevrouw naast bank, A-B-C stabiel, reageert wel op aanspreken, hematoom achterhoofd en pijnlijk

Politie twijfelt en belt ambulance

Bij aankomst kind ineens gedoken in hoek, vader meewerkend en helder



Meldcode versus beroepsgeheim

Iedere beroepskracht met een beroepsgeheim of een andere zwijgplicht heeft op basis van dit wettelijk meldrecht het recht om vermoedens van kindermishandeling, zo nodig zonder toestemming van het kind en/of de ouder, bij Veilig Thuis te melden.

Volwassenengeweld en *weloverwogen en vrijwillige uiting* weigering slachtoffer informatie delen: wees terughoudend

Doorbreken beroepsgeheim omwille van melding VT:

1. Kindcheck; wanneer er kinderen aanwezig zijn en een volwassene in een situatie verkeert waarbij hij kinderen schade kan berokkenen
2. Huiselijk geweld in bijzijn van kinderen: valt onder definitie kindermishandeling
3. Volwassen geweld *zonder aanwezigheid kinderen*: zeer zorgvuldig afwegen, anoniem overleg!

Contact Veilig Thuis

- Vraag laagdrempelig advies aan de aandachtfunctionaris en Veilig Thuis
- Meld bij Veilig Thuis op basis van *concrete zorgen*
- Onderbouw je zorgen met *objectieve en feitelijke signalen*
- Noteer in de melding aan Veilig Thuis contactgegevens van de patiënt, het kind en degene die het kind eventueel opvangt.



**Hoeveel kinderen in Nederland
zijn jaarlijks slachtoffer van
kindermishandeling?**

Hoeveel kinderen overlijden jaarlijks als gevolg van kindermishandeling?



Kay 9 weken

Bij uit bed halen suf-niet reageren
Ouders bellen huisarts en 112



Bradypneu, saturatie 92%, hartactie 110/min, bleek
Reageert op pijnprikkel, glucose 9.0

Moeder in paniek, vader geagiteerd, onduidelijk verhaal,
hematoom?

Stappenplan kindermishandeling/volwassenengeweld

1 **Onderzoek** en kindcheck bij oudersignalen
Verzamel aanwijzingen en leg vast in dossier

2 **Advies Veilig Thuis en bij voorkeur ook collega**
Veilig Thuis: 0800 2000 (24 uur per dag)

3 **Zo mogelijk gesprek betrokkenen**

4 **Zonodig overleg betrokken professionals**

5 **Beslissen over melding via 5 afwegingsvragen**

1. Heb ik op basis van stap 1 tot en met 4 nog steeds een vermoeden van (dreigende) kindermishandeling en/of huiselijk geweld?
2. Schat ik, op basis van stap 1 tot en met 4 in dat er sprake is van acute of structurele onveiligheid?
3. Ben ik in staat effectieve hulp te bieden of te organiseren om (dreigende) kindermishandeling en/of huiselijk geweld af te wenden en te monitoren?
4. Aanvaardden betrokkenen hulp om (dreigende) kindermishandeling en/of huiselijk geweld af te wenden en zijn zij bereid en in staat zich hiervoor in te zetten?
5. Leidt de hulp binnen aanvaardbare of afgesproken tijd tot (herstel van) duurzame veiligheid en/of het (herstel van) welzijn van betrokkene(n)?

Bij acuut gevaar kan ook de politie of de Raad voor de Kinderbescherming worden ingeschakeld! (Regionaal kantoor: www.rvdk.nl / Politie: 112 (nood))

Ziekenhuis

Intubatie, ondersteuning circulatie

Volle fontanel

Geen koorts

CT cerebrum: subduraal hematoom frontaal, # os occipitale

Oogarts: retinale bloedingen

X-total body: meerdere ribfracturen plus metafysair # femur

Na 2 weken IC opname overleden

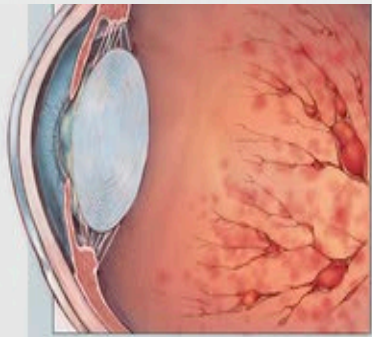
Abusive head trauma

Shaken baby syndroom

Shaken impact syndroom

Inflicted trauma brain injury

Non accidental head injury



Retinal hemorrhaging

An infant's brain is significantly denser than an adult's. Quick, linear acceleration, such as during a shaking injury, cause the brain to forcefully hit the front and back of the skull. This force can easily cause cerebral edema and retinal hemorrhaging. The quick, forceful back-and-forth shearing motions also cause bridging veins to tear, leaving the infant with a subdural hematoma. This triad of likely fatal symptoms is unique to shaking injuries as compared to falls or accidental trauma.

Bridging veins



Skull

Subdural hematoma

Cortex

Dura mater:
Periosteal layer
Meningeal layer

Arachnoid

Shearing forces tear bridging veins.



Pale blue skin

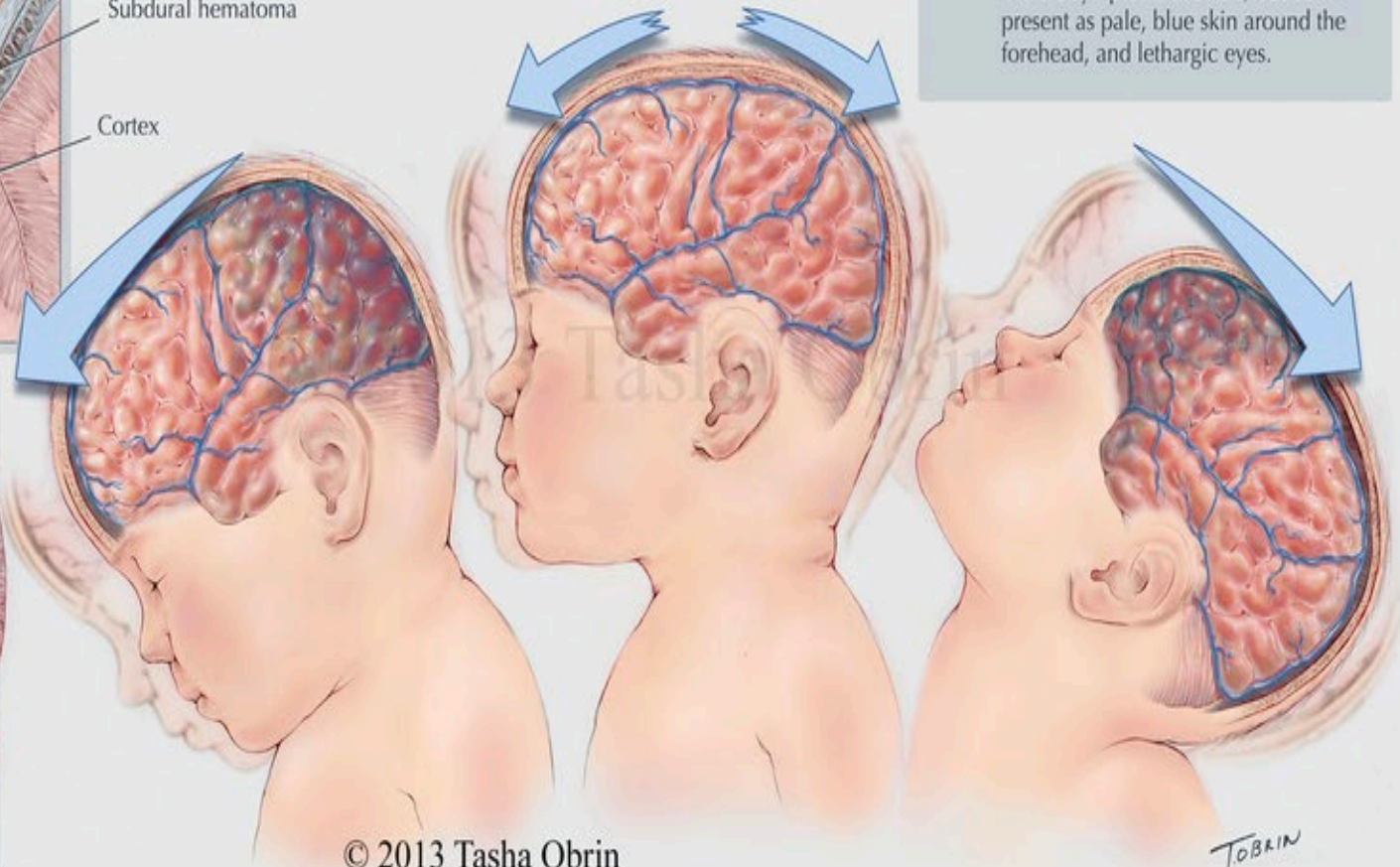
Lethargic eyes

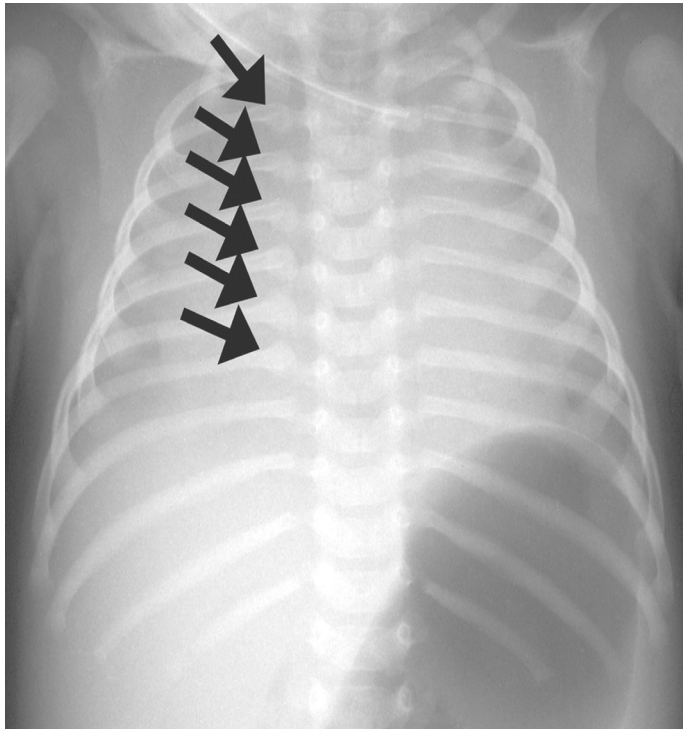
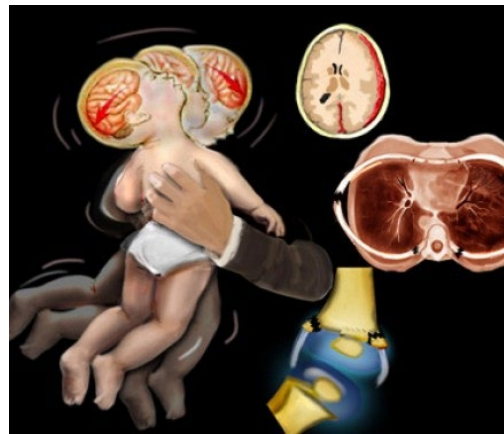
Visible symptoms are rare, but can present as pale, blue skin around the forehead, and lethargic eyes.

Cerebral edema



Healthy brain





Overleden baby Brunssum blijkt zwaar mishandeld



Politie houdt rekening met shakenbaby als doodsoorzaak van Heerlens jongetje

De baby uit Heerlen die vier maanden na zijn geboorte om het leven kwam is mogelijk gestorven aan de gevolgen van het shakenbabysyndroom. Medisch onderzoek moet dit vermoeden van de politie bevestigen. Dat schrijft [1Limburg](#).

De vijf maanden oude baby uit Brunssum die vorig jaar overleed na een verblijf bij zijn oppasouders, blijkt omgekomen te zijn door zware mishandeling. Hij heeft harde klappen gekregen op zijn hoofd en is flink door elkaar geschud; het zogeheten 'shaken baby syndroom'. Dat laat het Openbaar Ministerie (OM) in Maastricht weten.

Stappenplan kindermishandeling/volwassenengeweld

1 **Onderzoek** en kindcheck bij oudersignalen
Verzamel aanwijzingen en leg vast in dossier

2 **Advies Veilig Thuis en bij voorkeur ook collega**
Veilig Thuis: 0800 2000 (24 uur per dag)

3 Zo mogelijk gesprek betrokkenen

4 Zonodig overleg betrokken professionals

5 Beslissen over melding via 5 afwegingsvragen

1. Heb ik op basis van stap 1 tot en met 4 nog steeds een vermoeden van (dreigende) kindermishandeling en/of huiselijk geweld?
2. Schat ik, op basis van stap 1 tot en met 4 in dat er sprake is van acute of structurele onveiligheid?
3. Ben ik in staat effectieve hulp te bieden of te organiseren om (dreigende) kindermishandeling en/of huiselijk geweld af te wenden en te monitoren?
4. Aanvaardden betrokkenen hulp om (dreigende) kindermishandeling en/of huiselijk geweld af te wenden en zijn zij bereid en in staat zich hiervoor in te zetten?
5. Leidt de hulp binnen aanvaardbare of afgesproken tijd tot (herstel van) duurzame veiligheid en/of het (herstel van) welzijn van betrokkene(n)?

Bij acuut gevaar kan ook de politie of de Raad voor de Kinderbescherming worden ingeschakeld! (Regionaal kantoor: www.rvdk.nl / Politie: 112 (nood))

Melden politie

Afhankelijk van situatie:

In principe schakelt Veilig Thuis de politie in

Echter: bij acute onveiligheid recht direct inschakelen politie, naast melding doen Veilig Thuis

Melding en dan?

Veilig Thuis: onderzoek, inzet hulp, monitoring

Indien veiligheid in geding: Raad van de
Kinderbescherming

Strafbare kindermishandeling: melding politie

Conclusie

Verplichte meldcode kindermishandeling en huiselijk geweld

Meldrecht, geen meldplicht

Andere wijze hanteren meldcode voor professionals ambulance-politie-SEH en overige professionals gezondheidszorg

Anoniem overleg met veilig Thuis of aandachtsfunctionaris bij twiifel

Vragen?



Birgit.levelink@mumc.nl